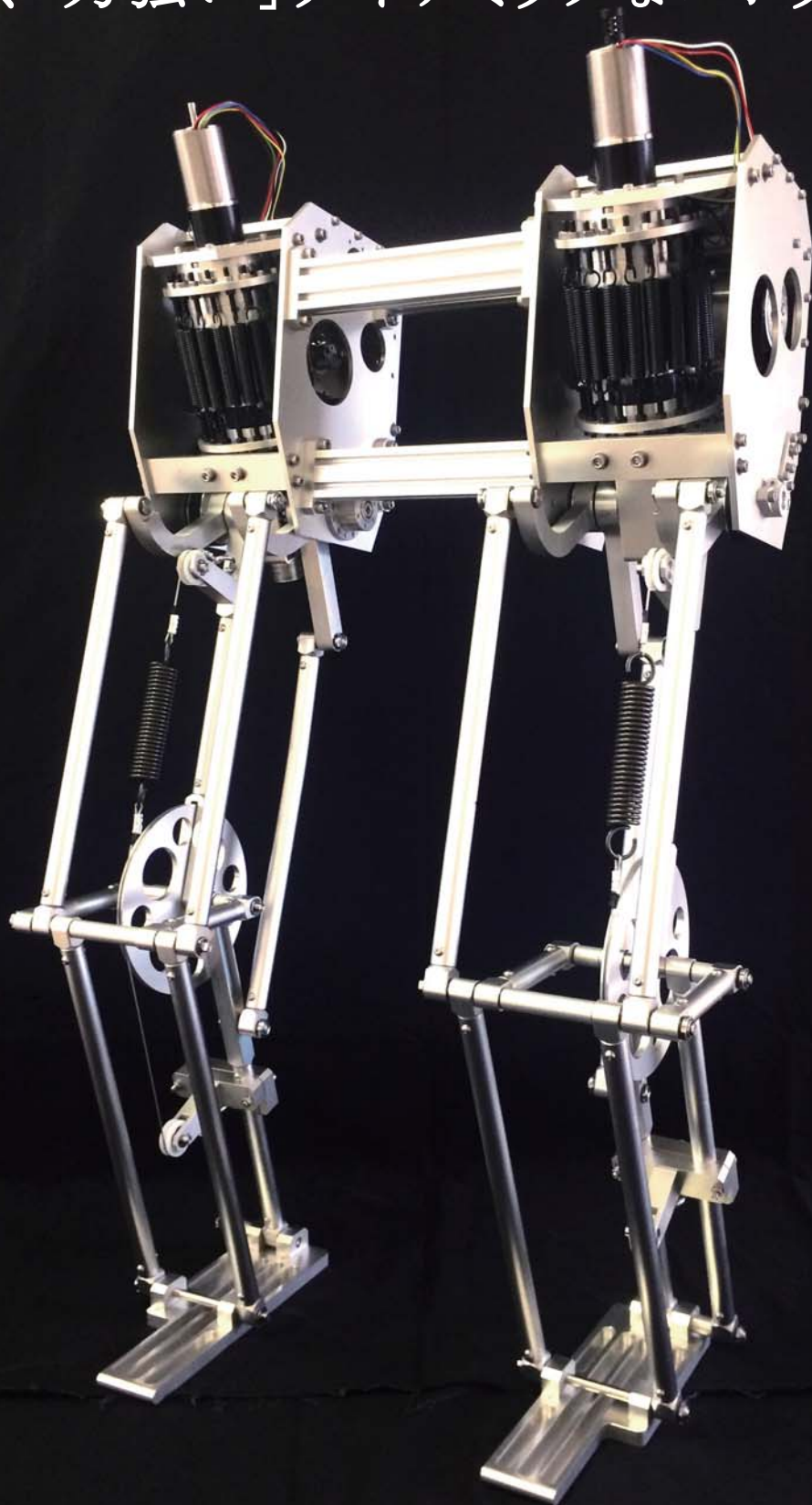


✕ 慶應義塾大学

超瞬発マシン

～「速く・力強い」ダイナミックなロボットの実現～



桂 誠一郎 研究室

慶應義塾大学 理工学部 システムデザイン工学科

超瞬発力の実現

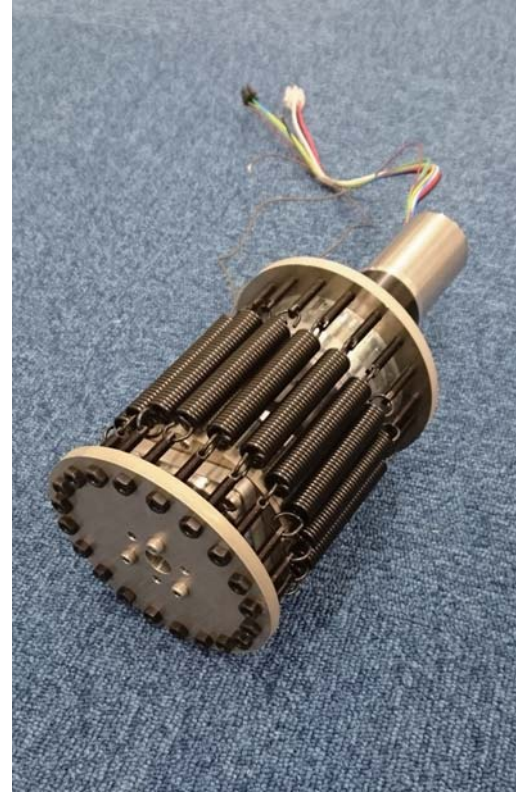
高トルク

高い剛性



高速

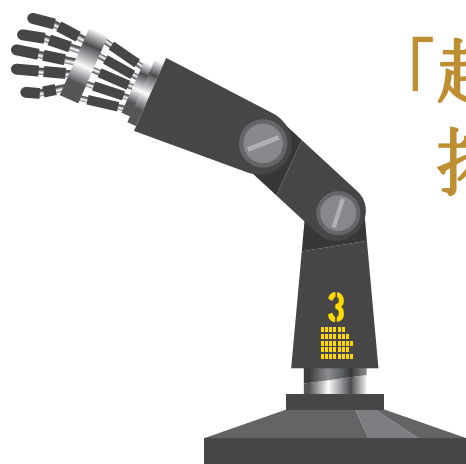
高い柔軟性



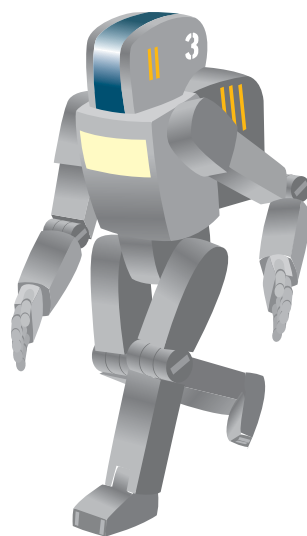
可変機構による高トルクと高速な動作の実現

超瞬発マニピュレータ

超瞬発ロボット



「超瞬発マシン」が
拓くロボット革命



桂 誠一郎

慶應義塾大学 理工学部 システムデザイン工学科 准教授



連絡先

専門

〒223-8522

神奈川県横浜市港北区日吉 3-14-1

慶應義塾大学 理工学部

システムデザイン工学科 桂研究室

TEL : 045-566-1724

FAX : 045-566-1720

E-mail : katsura@sd.keio.ac.jp

<http://www.katsura.sd.keio.ac.jp/>

抽象化理工学 / 人間支援

波動システム / システムエネルギー変換

Katsura Laboratory

Official Home Page

